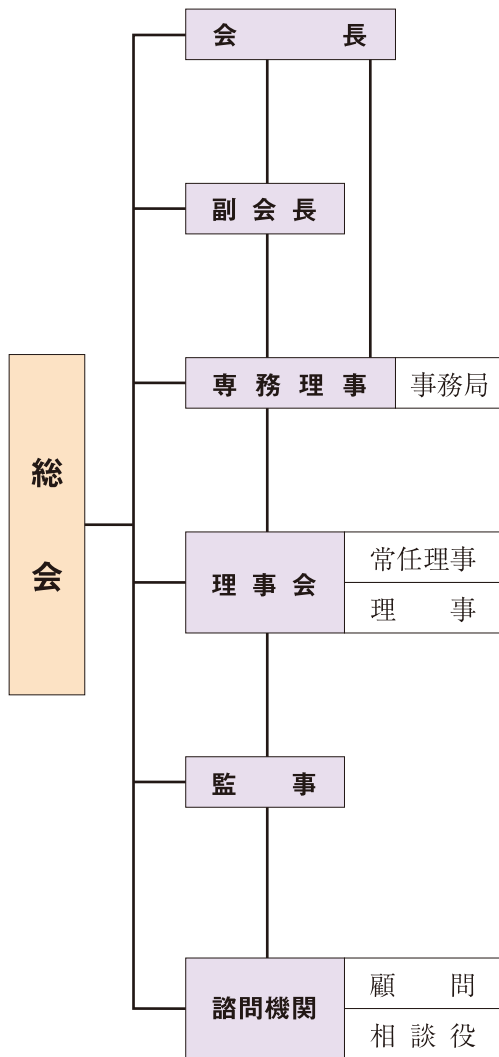


# 公益社団法人佐世保法人会の組織図



委員 会	総務委員会	総務・会議・事務局に関すること
	広報委員会	機関紙の発行・ホームページ等に関すること
	研修委員会	研修会・説明会・講習会・講演会に関すること
	税制・税務委員会	税制の研究と要望に関すること
	組織委員会	会員の組織と会員増強に関すること
厚生委員会	会員の福利厚生・レクリエーションに関すること	

グループ	支部	地区	校区
1	1	三川内	宮・三川内・広田
		早岐	早岐・東明
	2	日宇	日宇
2	3	崎辺	崎辺
		福石	福石
	4	山澄	山澄
3	5	旧旭	祇園
		旧花園	
	6	清水	清水
3	7	光海	光海
		愛宕	愛宕・黒島・浅子
	8	相浦	相浦・日野
4	9	中里	中里・柚木
		大野	大野
	10	10	川棚
波佐見			波佐見
東彼杵		東彼杵	
11	11	世知原	世知原
		吉井	吉井
		小佐々	小佐々
		宇久	宇久
		小値賀	小値賀
江迎	江迎		
鹿町	鹿町		

部 会	雅部会	女性部会の会員
	青年部会	青年部会の会員
	調査課部会	調査課部会会員